



Ihre Zukunft in der Steuerverwaltung:

DUALES STUDIUM Bachelor of Laws

AUSBILDUNG Finanzwirt/in

www.steuer-kann-ich-auch.de





Duales Studium
.....
Bachelor of Laws

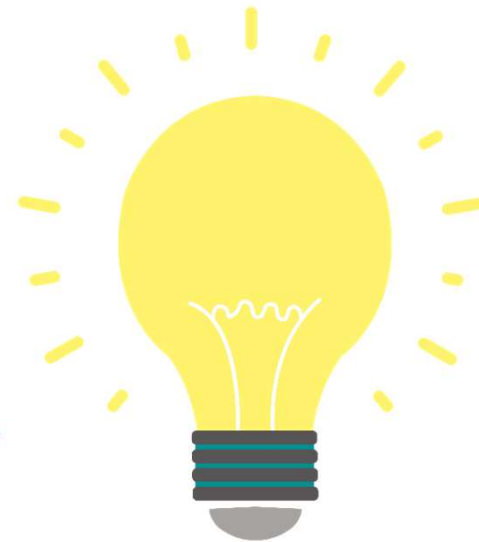
BMF
Amtliche
Einkommensteuer-
Handbuch

BMF
Amtliche
Einkommensteuer-
Handbuch



Studium zum Bachelor of Laws

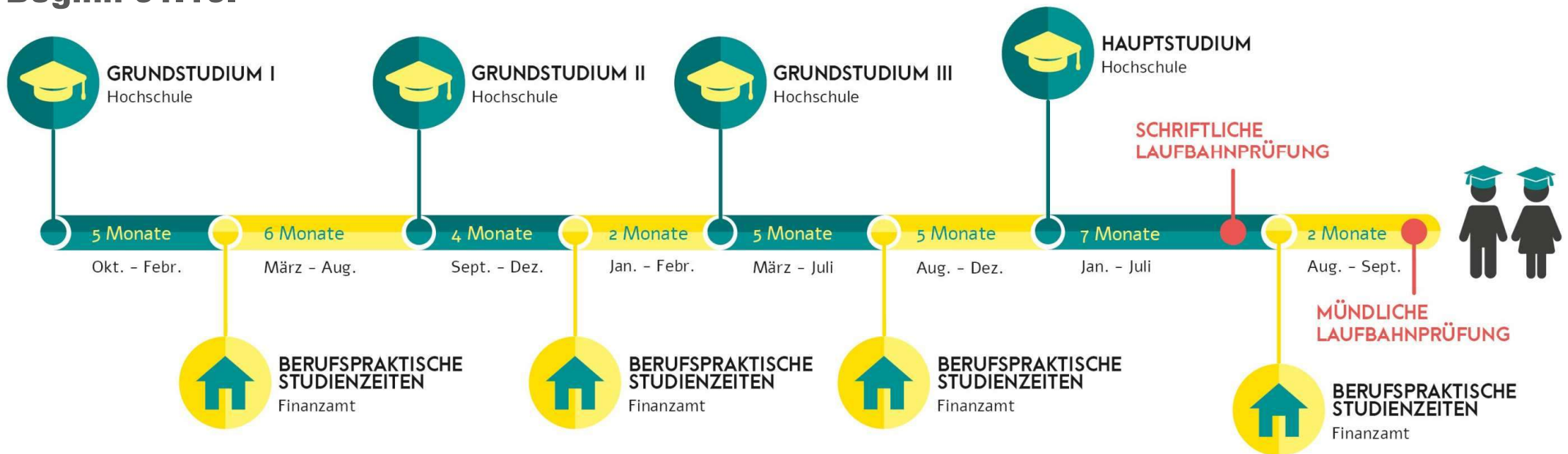
- Benötigter Schulabschluss: **Hochschulreife, Fachhochschulreife**
- Dauer des Studiums: **3 Jahre**
- Studienvergütung: **über 1.300 €**
- Studienbeginn: **1. März, 1. Oktober**





Ihr duales Studium in 3 Jahren

Beginn 01.10.





Hochschule für öffentliche Verwaltung und Finanzen Ludwigsburg (Fakultät II - Steuerverwaltung)

Kleine Gruppen
Moderne Schulungsräume
Bibliothek

Mensa
Cafeteria

Freizeiteinrichtungen



Vorlesungsinhalte

Steuerrecht

- Abgabenordnung, Vollstreckungsrecht, Steuerstrafrecht
- Einkommen- u. Umsatzsteuer
- Bilanzsteuerrecht, betriebl. Rechnungswesen u. Außenprüfung
- Besteuerung von Personengesellschaften u. Körperschaften
- Internationales Steuerrecht



Vorlesungsinhalte

Privatrecht, Öffentliches Recht, Wirtschaftswissenschaften

- Bürgerliches Recht
- Insolvenzrecht
- Staatsrecht
- Europarecht
- Öffentliches Dienstrecht
- BWL/VWL





Vorlesungsinhalte

Sozialwissenschaften

- Sozialpsychologisches Gruppentraining
- Rhetorik, Präsentation u. Sprecherziehung
- Verhandlungsführung
- Zeit- u. Selbstmanagement





Studentenwohnheime in Ludwigsburg

stehen zur Verfügung.

Hier hilft Ihnen die
Hochschule gerne weiter!



BMF
Amtliches
Einkommensteuer-
Handbuch

BMF
Amtliches
Einkommensteuer-
Handbuch

**Ausbildung
.....
Finanzwirt/in**



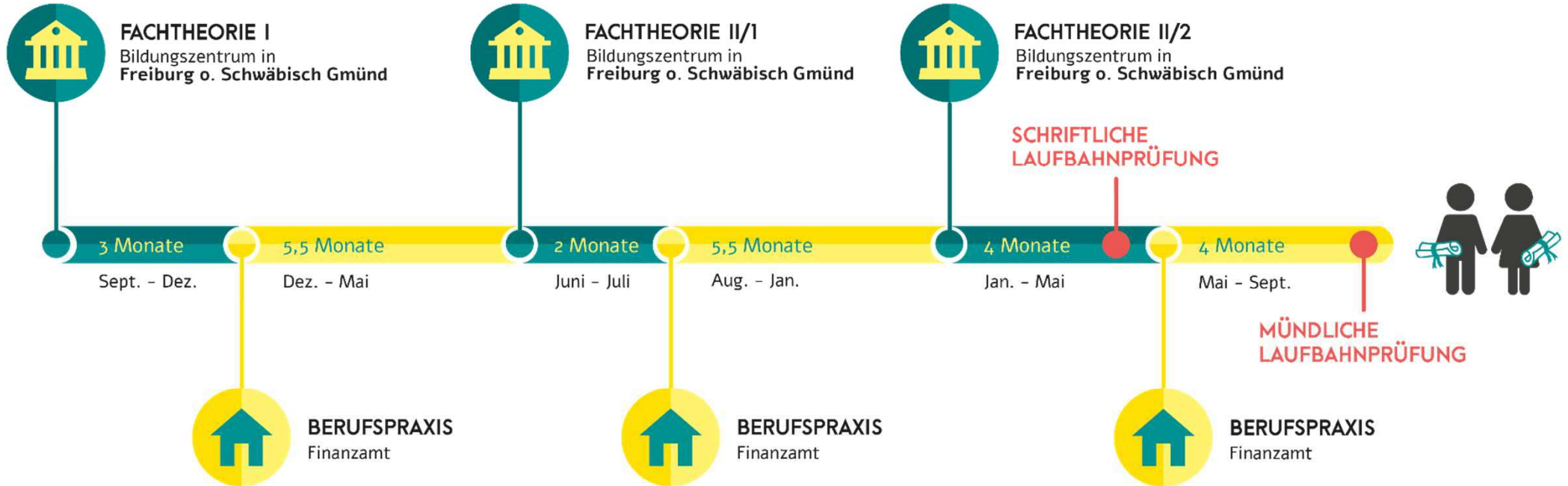
Ausbildung zur Finanzwirtin / zum Finanzwirt

- Benötigter Schulabschluss: **Mittlere Reife oder vergleichbar**
- Dauer der Ausbildung: **2 Jahre**
- Ausbildungsvergütung: **über 1.250 €**
- Ausbildungsbeginn: **15. September**





Ihre Ausbildung in 2 Jahren





Bildungszentrum der Oberfinanzdirektion Karlsruhe – Standorte in Freiburg und Schwäbisch Gmünd

Kleine Gruppen
Moderne Unterrichtsräume

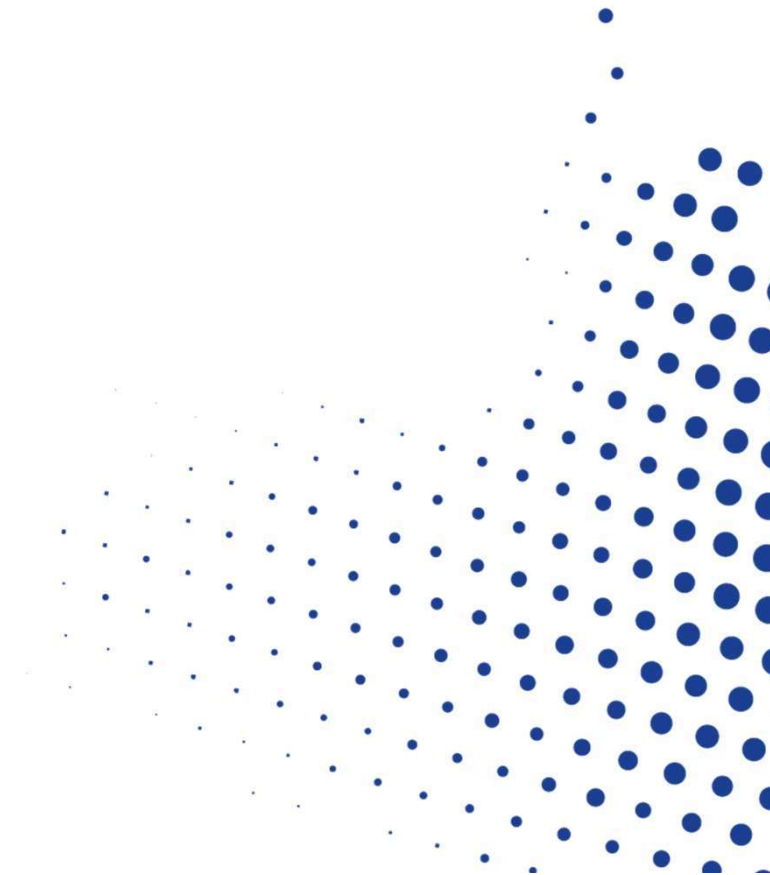
Mensa
„Rundum“-Verpflegung



Ausbildungsinhalte (Theorie)

Steuerrecht

- Abgabenordnung, Kasse, Vollstreckung
- Einkommen- u. Umsatzsteuer
- Buchführung u. Bilanzwesen
- Bewertungsrecht





Ausbildungsinhalte (Theorie)

Privatrecht und Öffentliches Recht

- Bürgerliches Recht
- Staatskunde u. politische Bildung
- Recht des öffentlichen Dienstes





Ausbildungsinhalte (Theorie)

Sozialwissenschaften und Organisation

- Kommunikation, bürgerorientiertes Verhalten
- Arbeitsabläufe, Arbeitstechnik
- Datenverarbeitung
- Ökonomisches Verwaltungshandeln
- Zeit- u. Selbstmanagement





**Neuer Lebensabschnitt -
neuer Wohnort - neue Freunde**

**Wohnheime in
Freiburg und Schwäbisch Gmünd**



Ihre
Berufspraxis
.....
Ihr
Finanzamt

BMF
Amtliches
Lohnsteuer-
Handbuch

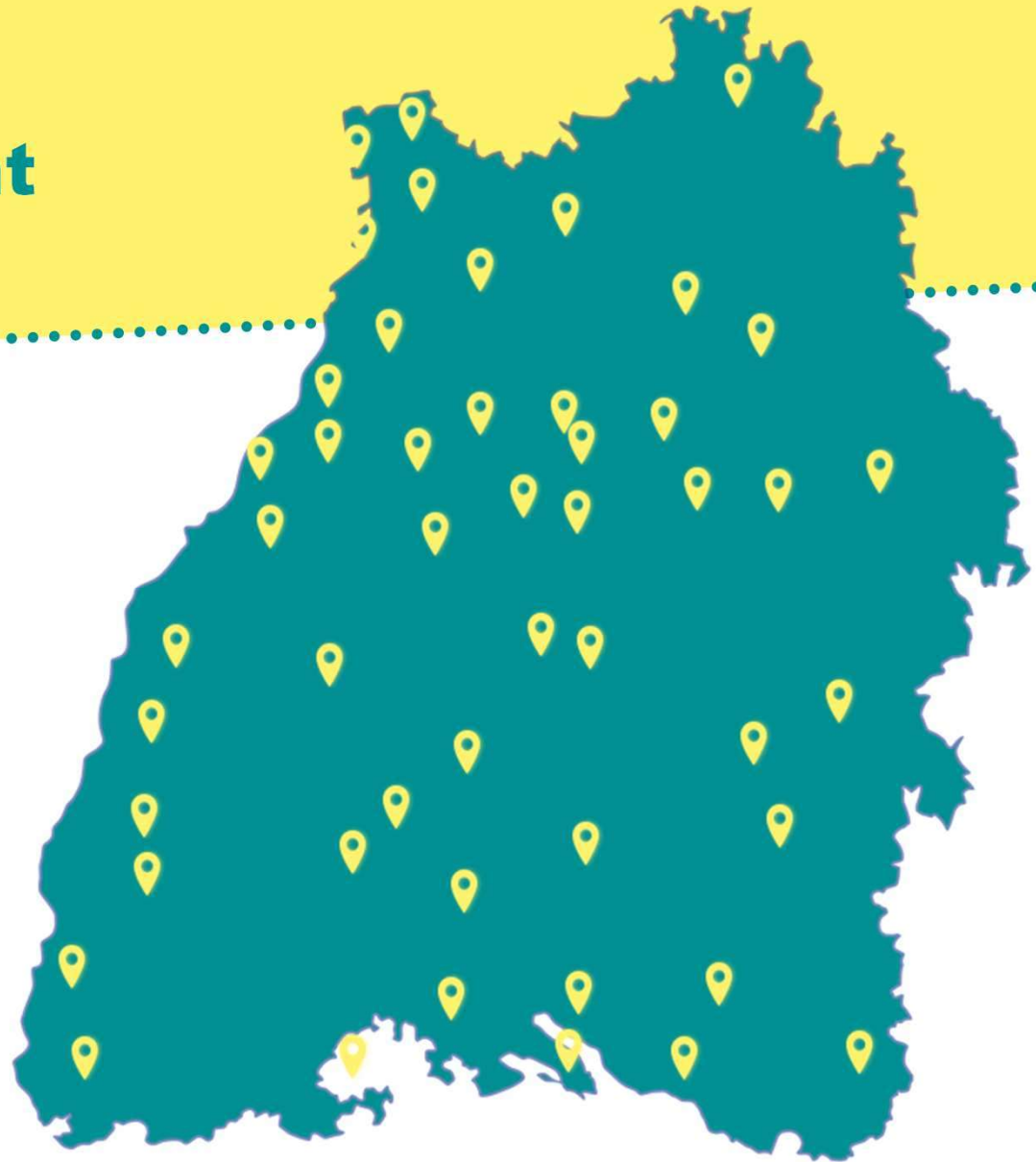
BMF
Amtliches
Lohnsteuer-
Handbuch



Ihr Finanzamt

Welches **Finanzamt** darf es sein?

62 Finanzämter stehen für die berufspraktischen Studien bzw. die praktische Ausbildung zur Wahl.





Vielseitige und abwechslungsreiche Tätigkeiten

- Bearbeitung von Steuerfällen
- Betriebsprüfung/Steuerfahndung
- Bearbeitung von Einsprüchen/Klagen
- Eintreiben von Steuerrückständen
- persönlicher Kontakt mit Steuerbürgerinnen und Steuerbürgern im Service-Bereich
- **Und vieles mehr!**





**Die Steuer-
verwaltung**

BMF
Amtliches
Einkommensteuer-
Handbuch

BMF
Amtliches
Einkommensteuer-
Handbuch



Aufgaben der Steuerverwaltung

- Wir **prüfen die Einkommens- und Vermögensverhältnisse** der Steuerbürgerinnen und Steuerbürger sowie der Unternehmen anhand der Steuererklärungen.
- Wir sorgen für die **rechtmäßige Festsetzung und Erhebung von Steuern.**
- **Und: Mit diesen Steuereinnahmen werden wichtige öffentliche Aufgaben finanziert.**



Pluspunkte öffentlicher Dienst



Zukunftssichere Jobs

Vielseitige Aufgaben & Verantwortung

Attraktives Gehalt

Von Beginn an Beamtin/Beamter

Vereinbarkeit von Beruf, Freizeit und Familie

Moderne digitale Arbeitsplätze

Teamarbeit - Wertschätzung - tolles Arbeitsklima

Modernes Gesundheitsmanagement



Karrierechancen – berufliche Perspektiven

- Bearbeitung von Steuerfällen
- Bearbeitung von Einsprüchen/Klagen
- Eintreiben von Steuerrückständen u. Zahlungsverkehr
- Service-Bereich mit persönlichem Kontakt
- Betriebsprüfung/Steuerfahndung
- Oberfinanzdirektion Karlsruhe
- Ministerium für Finanzen



Karrierechancen – berufliche Perspektiven

- Dozent/in am Bildungszentrum in Freiburg oder Schwäbisch Gmünd
- Dozent/in an der Hochschule für öffentliche Verwaltung und Finanzen Ludwigsburg
- Führungskraft
- Weiterqualifizierung von der Finanzwirtin / vom Finanzwirt zum Bachelor of Laws



Praktikum

BMF
Amtliches
Einkommensteuer-
Handbuch

BMF
Amtliches
Einkommensteuer-
Handbuch



BOGY- und BORS-Programme oder Schnuppertage

Praktikum bei Ihrem
Wunschfinanzamt:

Einfach **Bewerbung am PC**
unter www.steuer-kann-ich-auch.de
ausfüllen und abschicken.

Steuer: kann ich auch!

BEWERBUNG FÜR EIN SCHÜLERPRAKTIKUM IN DER STEUERVERWALTUNG BADEN-WÜRTTEMBERG

Geburtsdatum: _____

Ich möchte mein Praktikum bei folgendem Finanzamt absolvieren:

Finanzamt: _____

Straße/Nr.: _____

PLZ/Ort: _____

Ich interessiere mich für folgendes Praktikum:

BOGY-Woche

BORS-Woche

Tagespraktikum/Schnuppertag in den Schulferien

Genauer Zeitpunkt des Praktikums:

von: _____ bis: _____

oder von: _____ bis: _____

Wenn Sie sich für ein **Tagespraktikum/Schnuppertag** in den Ferien interessieren, geben Sie bitte an, in welchen Ferien Sie das Praktikum absolvieren möchten.

Ferien: _____

Angaben zur Person:

Anrede: _____

Name: _____



Informationen
für
.....
Lehrkräfte

BMF
Amtliches
Immsteuer-
Handbuch

BMF
Amtliches
Immsteuer-
Handbuch



Angebote für Lehrkräfte

Wir bieten:

- **BOGY-/ BORS-Programme** sowie **Schnuppertage** für Schülerinnen und Schüler
- Teilnahme an **schulinternen Veranstaltungen** und **Ausbildungsmessen**
- **Unterrichtsbesuche**

Sprechen Sie uns an!



Das Bewerbungs- verfahren





Die Einstellungsvoraussetzungen

Studium:

- Allgemeine oder fachgebundene Hochschulreife, Fachhochschulreife oder gleichwertiger Bildungsabschluss

Ausbildung:

- Realschulabschluss, Werkrealschulabschluss, Fachschulreife oder gleichwertiger Bildungsabschluss



Persönliche Voraussetzungen

- Deutsche Staatsangehörigkeit, Staatsangehörigkeit eines anderen Mitgliedstaates der Europäischen Union, von Island, Liechtenstein, Norwegen oder der Schweiz
- Fähigkeit zum logischen Denken
- Freude am Lernen
- Interesse an wirtschaftlichen und rechtlichen Zusammenhängen
- Aufgeschlossenheit für innovatives Arbeiten und Flexibilität
- Strukturierte und teamorientierte Arbeitsweise



Ablauf des Bewerbungsverfahrens



1. Bewerbung über das **Onlineportal**



2. Einreichung der **schriftlichen Bewerbungsunterlagen**



3. Persönliches **Bewerbungsgespräch**



Wir sind für Sie da! Sprechen Sie uns einfach direkt an!

Oder besuchen Sie unsere Website: www.steuer-kann-ich-auch.de